

# Инструкция по установке раздвижного электрокарниза

## I. Общая информация

Раздвижной электрокарниз имеет элегантный внешний вид и с легкостью впишется в любой интерьер. В нем реализованы прекрасное сочетание современных технологий и популярной эстетики.

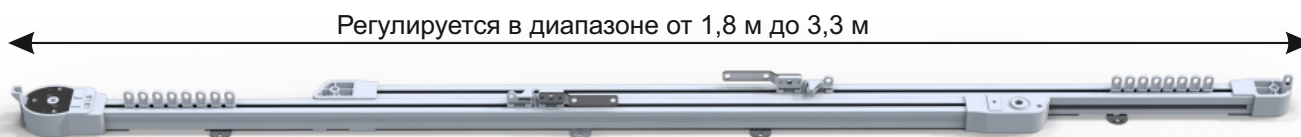


## II. Характеристики

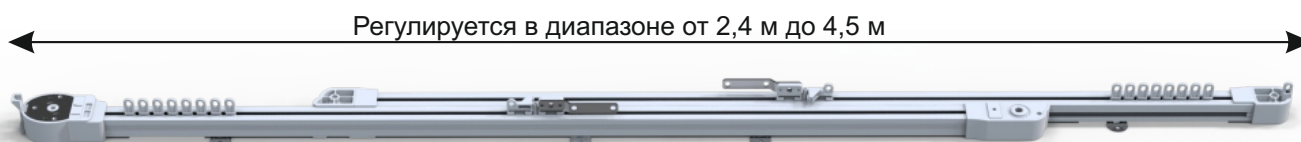
- Управление с пульта, радиокнопки или со смартфона
- Функция «Touch Motion»: чтобы запустить двигатель, мягко потяните за штору и она автоматически откроется или закроется
- При отсутствии электричества возможно ручное открытие/закрытие штор
- Опция «Мягкий старт/стоп» обеспечивает плавное начало/остановку движения каретки, а также тихий и плавный ход
- Система автоматически настраивает и запоминает конечные положения
- Двойные ремни S3M работают независимо друг от друга, обеспечивая эффективную передачу и плавную работу.
- Трехточечная фиксация, стабильность и надежность.
- Большое количество бегунков, отличная производительность.

## III. Размеры изделия

### Размер А



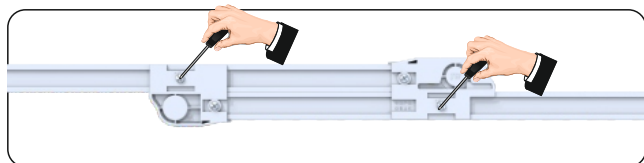
### Размер В



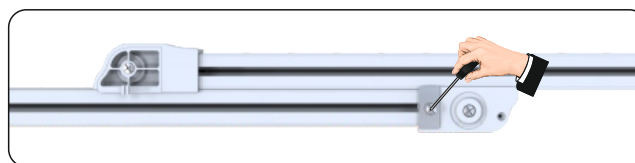
## IV. Регулировка длины карниза и его монтаж

1. С помощью большой крестообразной отвертки поверните 3 крепежных винта, показанных на рисунке ниже

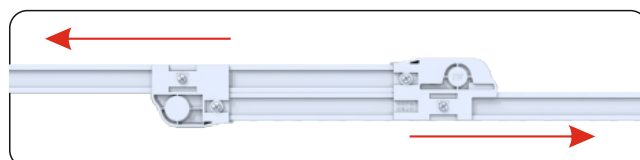
со стороны креплений



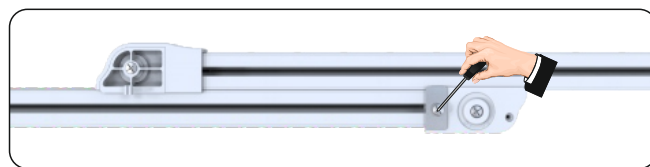
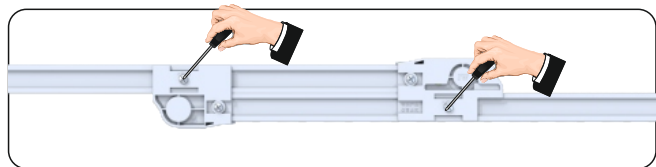
со стороны бегунков



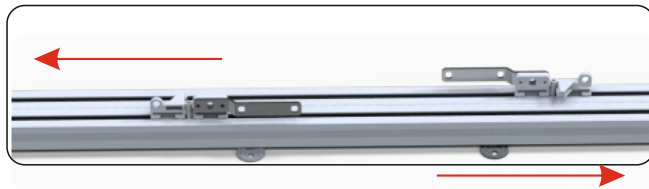
2. Раздвиньте карниз на нужную длину (оставьте 2см в обоих краев для установки крючка)



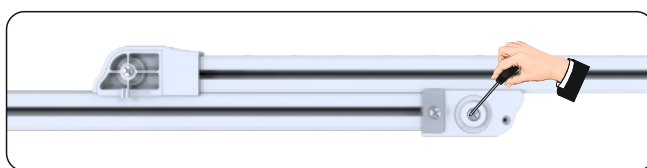
3. Затяните три крепежных винта, показанных на рисунке ниже, затем закрепите двойные направляющие.



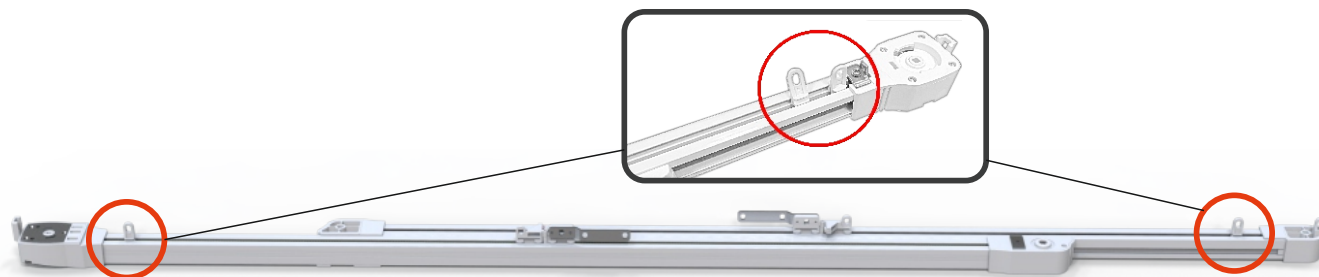
4. Передвиньте каретки на другой конец в направлении, указанном стрелкой на рисунке ниже.



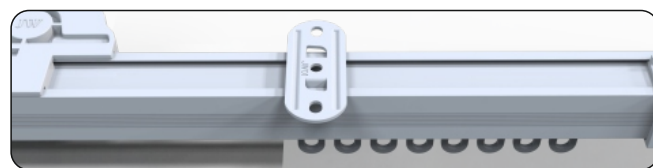
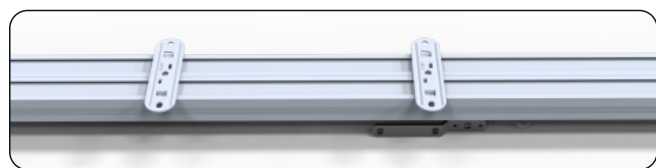
5. Поверните на 45 градусов по часовой стрелке, как показано на рисунке ниже, раздается щелчок, означающий, что карниз заблокирован, и два ремня автоматически зафиксируются для движения (метод разблокировки обратный).



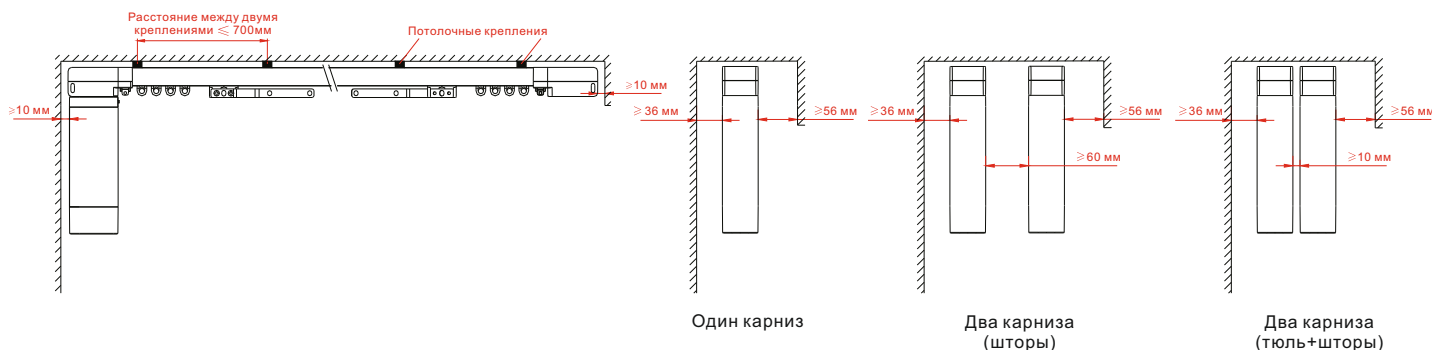
6. Вставьте бегунки в карниз и равномерно распределите по обеим сторонам



7. Для крепления к потолку устанавливайте потолочные крепления через каждые 70-80см. Длинные крепления используйте в месте двойного профиля, короткие для одинарного профиля.

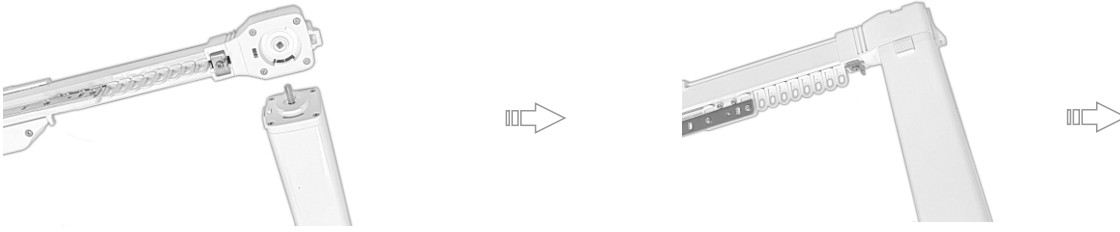


8. Рекомендованные размеры для установки карниза

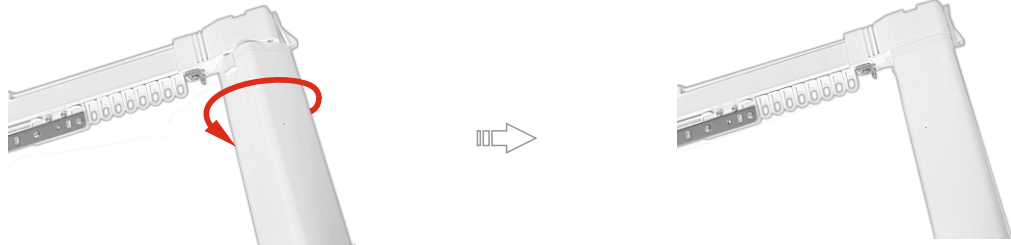


## V. Установка привода

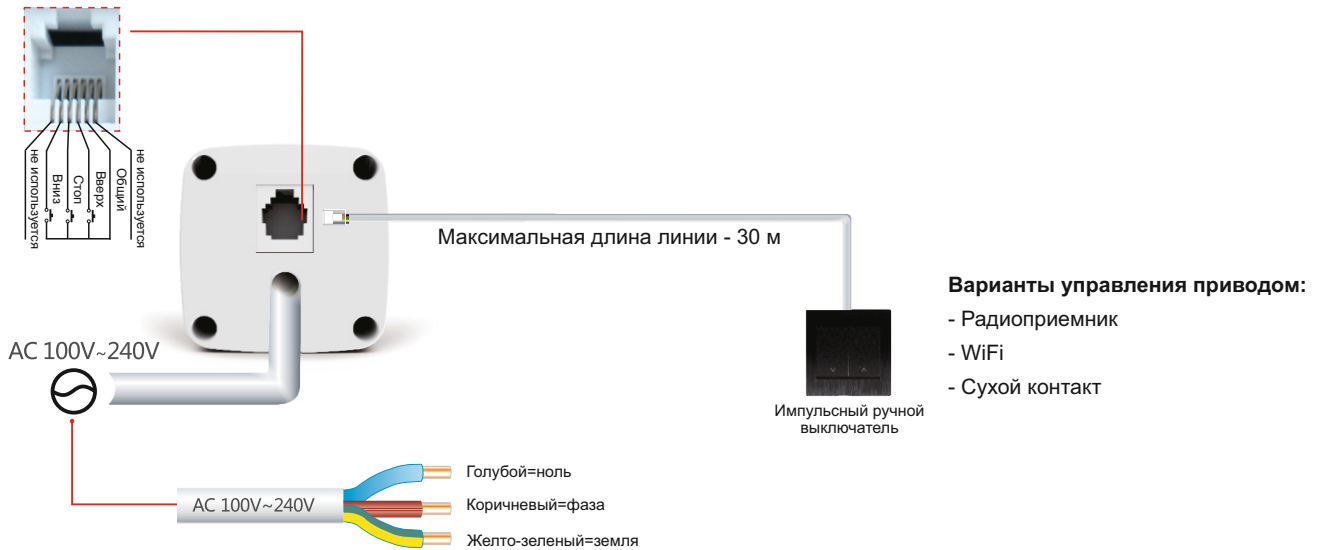
9. Установите привод в редуктор, совмещая пазы в редукторе и на приводе



10. Поверните привод вокруг своей оси на 90 градусов

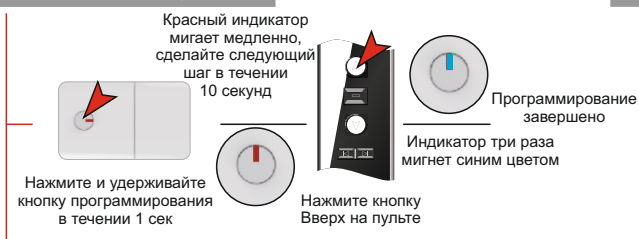


11. Схемы подключения привода к электропроводке и к системе «Умный дом»



## VI. Программирование

### 1 Привязка пульта



### 2 Изменение направления

В случае, если привод идет в неверном направлении



### 3 Добавление нового пульта



### 4 Удаление одного канала



## 5 Удаление всех каналов

Сброс двигателя к заводским настройкам

**Метод 1**

Красный индикатор мигает медленно, сделайте следующий шаг в течении 10 секунд

Нажмите **СТОП** на пульте и удерживайте в течении 5 сек

Нажмите Программирование на задней стороне пульта и удерживайте в течении 7 сек \*

Индикатор погаснет

Каналы удалены

**Метод 2**

Красный индикатор мигает быстро, сделайте следующий шаг в течении 10 секунд

Нажмите и удерживайте кнопку программирования в течении 3 сек

Отпустите и нажмите кнопку Программирования снова

Красный индикатор погаснет. Синий загорится через 1 сек

Каналы удалены

## 6 Включить/выключить функцию легкого касания

\*Примечание: Функция легкого касания - если сдвинуть штору на 5 см, то штора откроется или закроется автоматически.

Нажмите и удерживайте кнопку программирования в течении 7 сек

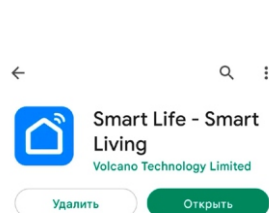
Красный индикатор мигает медленно в течении 3 секунд

Красный индикатор мигает в течении 3 секунд

Синий индикатор мигнет 3 раза через 7 секунд

Установка завершена

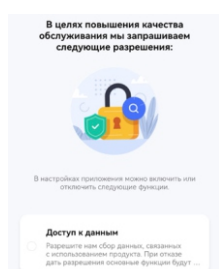
## VII. Мобильное приложение Smart Life



Скачайте на смартфон приложение **SMART LIFE**

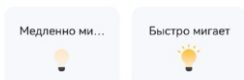


Нажмите кнопку программирования коротко на моторе 4 раза (светодиод будет мигать синим цветом) и на 5 раз длительно зажмите ее на 5-7 секунд, пока светодиод не начнет быстро мигать попеременно красным и синим цветом.

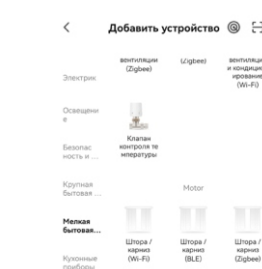


Разрешите приложению **SMART LIFE** доступ к обработке данных

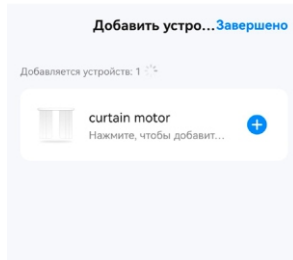
Проверьте состояние светового индикатора:



Нажмите на смартфоне кнопку «быстро мигает»



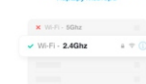
В приложении **SMART LIFE** выберите изделие «Штора / карниз (Wi-Fi)», которое входит в группу товаров «Мелкая бытовая техника»



Устройство добавится на экран приложения

Выберите сеть Wi-Fi с частотой 2,4 ГГц и введите пароль.

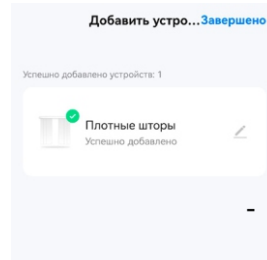
Если ваша Wi-Fi составляет 5 ГГц, пожалуйста, сначала установите его на 2,4 ГГц. Общие рекомендации по настройке маршрутизатора



Название Wi-Fi

Пароль

Выберите сеть Wi-Fi, через которую будет работать приложение, введите ее название и пароль. Обратите внимание, что приложение **SMART LIFE** использует сигнал с частотой 2,4 ГГц



Готово! Можно управлять шторами через приложение

## V. Комплектующие, привод, управление

(Рассчитано в соответствии с максимальной длиной - 3,3м/4,5 м)

Номер	Наименование	Количество (3.5/4.4)	Изображение	Примечание
1	Бегунок	28/36		8шт/метр
2	Потолочное крепление короткое	6/8		0.7~0.8метр/шт
3	Потолочное крепление длинное	2/2		2шт/двойной профиль
4	Крепёж	16/20		
5	Привод AM50	1/1		
6	Пульт	1/1		