

# Инструкция по сборке и настройке Электрокарниза с приводом AM68-1.5/100-EM-PW

## Описание

- Управление с пульта, радиокнопки или со смартфона
- Встроенный WiFi
- Голосовое управление Алиса, Siri
- Управление по "сухому контакту"
- Функция «Touch Motion»: чтобы запустить двигатель, мягко потяните за штору и она автоматически откроется или закроется
- При отсутствии электричества возможно ручное открытие/закрытие штор
- Опция «Мягкий старт/стоп» обеспечивает плавное начало/остановку движения каретки, а также тихий и плавный ход
- Система автоматически настраивает и запоминает конечные положения

## Технические характеристики

Модель привода	AM68-1.5/100-EM-PW
Крутящий момент	1.5 Nm
Скорость движения	14 см/сек
Уровень шума	менее 35 дБ
Мощность	65Вт
Класс IP	IP20
Частота	433.92 МГц
Напряжение	100~240V AC 50/60Hz
Размер привода	310x50x68 мм

## Сборка электрокарниза

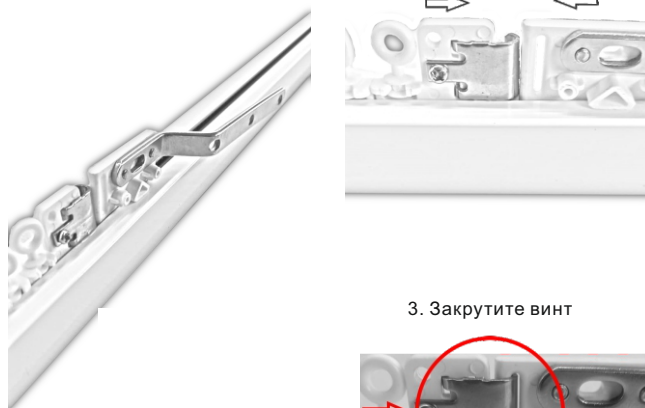
\* Для электрокарнизов с соединителями

Для удобства транспортировки электрокарнизов модели длиной более 240см производятся с соединителями.

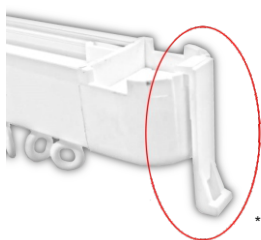
1. Вставьте соединитель в профиль в месте соединения и закрутите 4 винта



2. Сдвиньте две части каретки вместе и соедините их с небольшим усилием

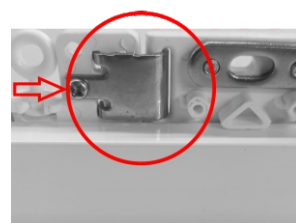


3. Прикрепите пластиковый крючок на обратный редуктор. Такой же крючок находится со стороны привода



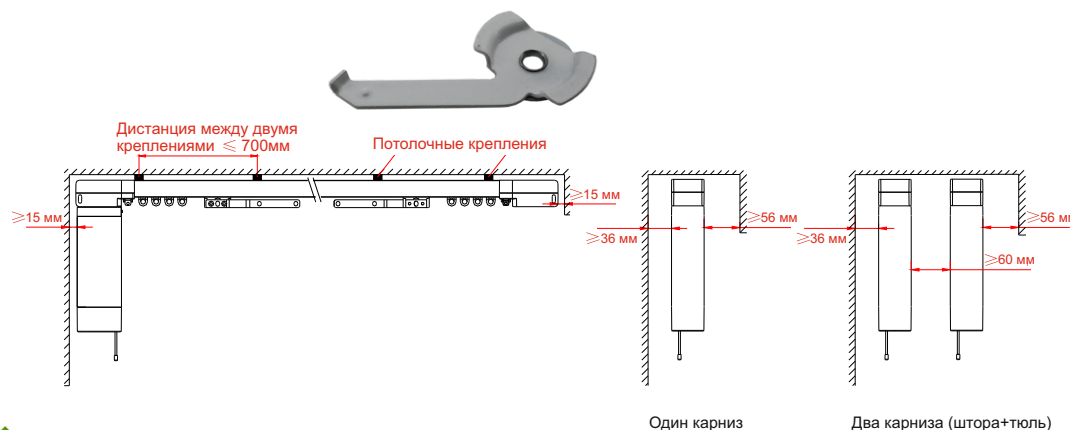
\*Для крепления конечных крючков шторы

3. Закрутите винт



## Монтаж

В комплект с электрокарнизом входят потолочные крепления. Первое и последнее крепления устанавливаются на расстоянии 100-200 мм от края. Остальные - распределяются равномерно по оставшейся длине.

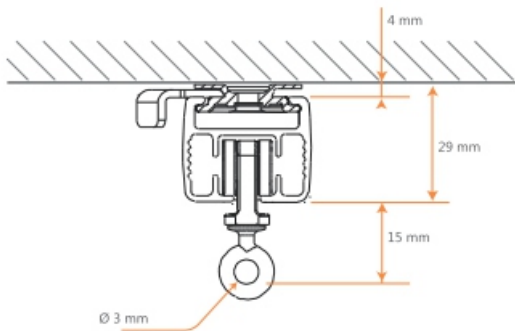


Для тюля можно использовать карниз Симпл



**Ваш Карниз**

Умный выбор для вашего дома



## Установка привода

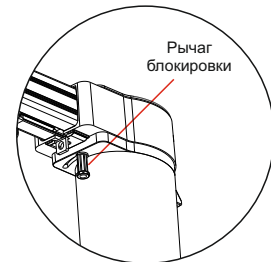
### Установка мотора



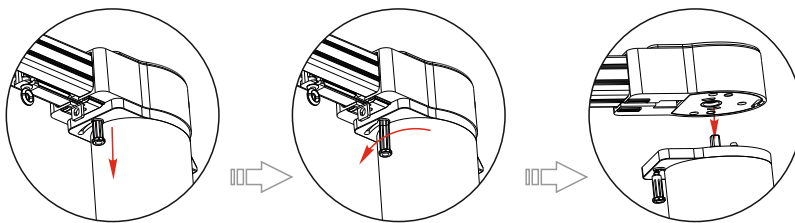
1. Удостоверьтесь, что рычаг блокировки находится в левом положении.

2. Вставьте мотор в редуктор

3. Переведите рычаг блокировки в крайнее правое положение. Мотор зафиксирован.



### Удаление мотора



1. Потяните рычаг блокировки вниз так, чтобы его верхнюю часть стало видно.

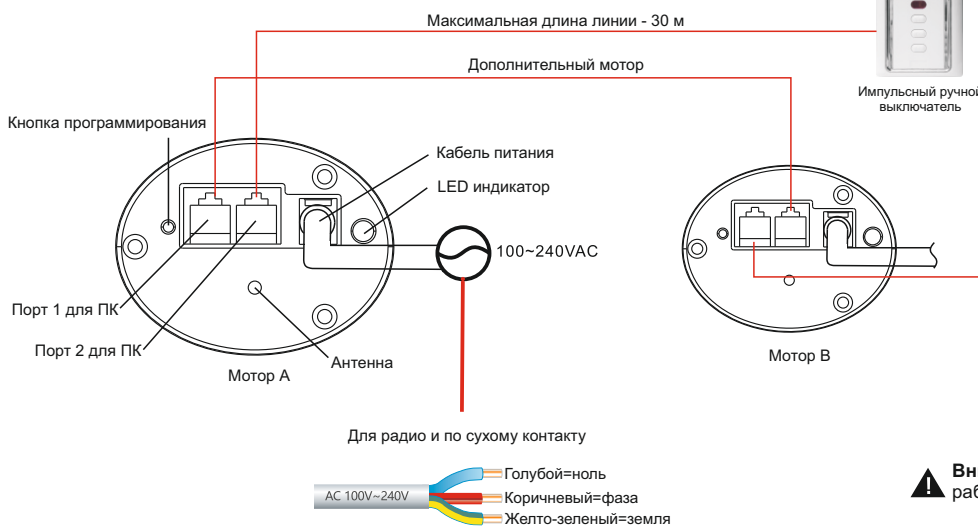
2. Переведите рычаг блокировки в крайнее левое положение.

3. Удалите мотор

### ВНИМАНИЕ!

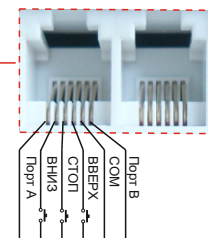
- Пожалуйста, следуйте указаниям по чертежу выше
- Убедитесь, что рычаг блокировки находится в верном положении
- Потолок должен быть достаточно крепким, чтобы выдержать карниз, мотор и шторы.

## Подключение питания и управление



### Варианты управления электрокарнизом:

- Радиоприемник (кнопка, пульт)
- WiFi (смартфон)
- Сухой контакт
- Голосом через Алису, Siri



**Внимание:** импульсный ручной переключатель работает в режиме сухого контакта

### Пульты и кнопки

Все радиокнопки и пульты А-ОК совместимы для управления электрокарнизом.  
 Пульты: AC127-01, AC127-02, AC127-06, AC127-16 и другие  
 Кнопки: AC125-01, AC126-01 и другие



## Настройка

Для программирования мотора выберите нужный канал (для многоканальных пультов)  
Максимальное время работы привода 4 мин.

### 1 Программирование



### 2 Изменение направления

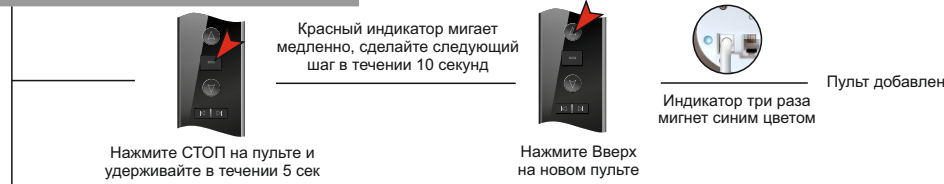
Метод 1



Метод 2



### 3 Добавление нового пульта

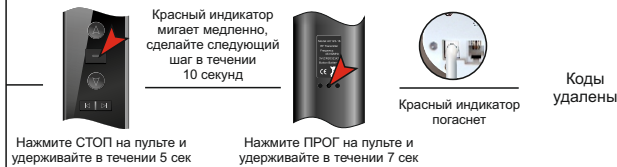


### 4 Удаление одного пульта



### 5 Удаление всех кодов

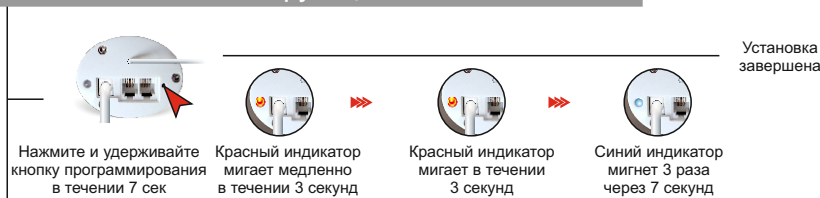
Метод 1



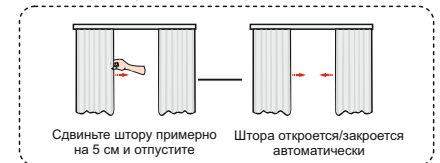
Метод 2



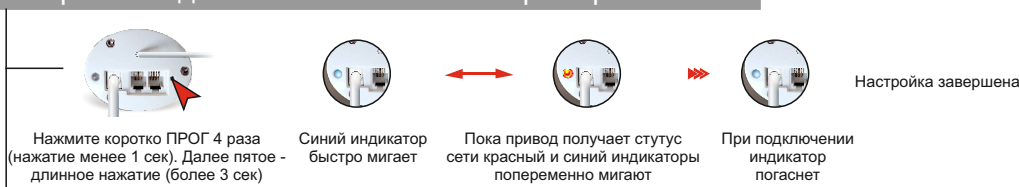
### 6 Включить/выключить функцию легкого касания



Функция легкого касания - если сдвинуть штору на 5 см, то штора откроется или закроется автоматически.



### 7 Настройка подключения к сети WiFi через приложение



**Ваш Карниз**

Умный выбор для вашего дома

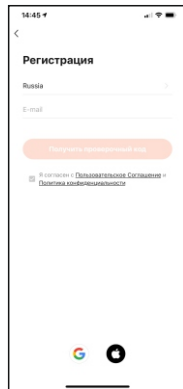
# Мобильное приложение

1. Скачайте приложение Smart Life

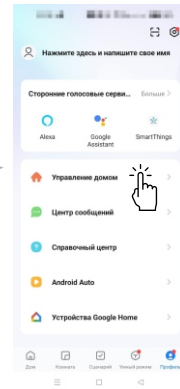


Отсканируйте приведенный выше QR-код, чтобы загрузить приложение Smart Life

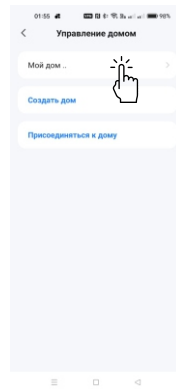
2. Пройдите регистрацию



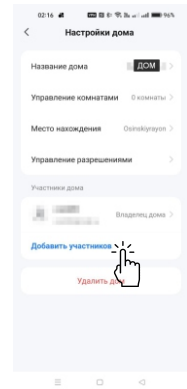
2.1. Для управления устройством несколькими пользователями, перед подключением устройства в приложение, рекомендуется создать «Дом»



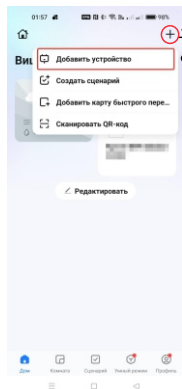
2.2. Введите имя и создайте новый дом.



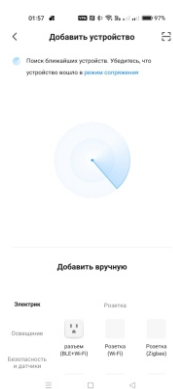
2.3. Теперь вы можете добавить других людей, отправив им приглашение



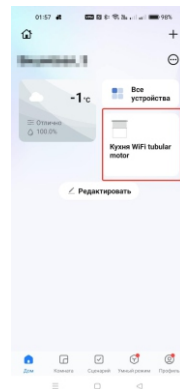
2.4 Нажмите добавить устройство. Смартфон должен быть подключен к сети WiFi



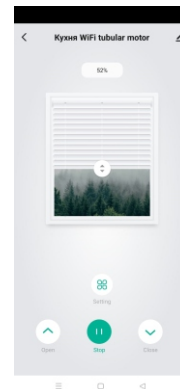
2.5. Система ищет устройство автоматически, либо его можно добавить вручную.



2.6. Приложение перейдет на финальную страницу «Добавить устройство», измените имя устройства на удобное Вам



3. Готово!



# Устранение неисправностей

Проблема	Анализ	Решение
Привод включено, но привод не реагирует	Проверьте правильность подключения проводки	Пожалуйста, следуйте схеме подключения, чтобы исправить соединение
Привод работает, но шторы не двигаются	Проверьте правильность установки каретки и бегунков	Пожалуйста, проверьте и отрегулируйте каретку, проверьте ремень
Привод срабатывает автоматически	Некорректный сигнал с пульта	Удалите все привязанные к приводу устройства и запрограммируйте их заново
Не работает Touch motion (ручной запуск привода)	Выключена функция Touch motion	Пожалуйста, включите функцию легкого касания

